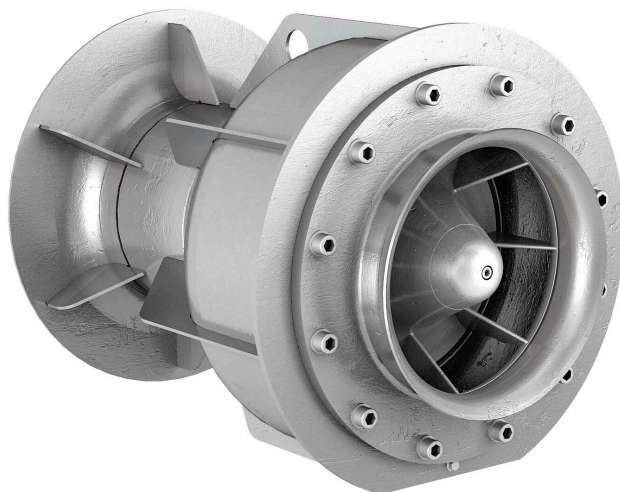


## HPZP 65

Pancerny zawór przeciwwybuchowy



### Najważniejsze parametry

#### Kolor

Wybierz standardowy kolor sejfów lub go zmodyfikuj

## Szczegóły techniczne

Wymiary zewnętrzne (W x Sz x G)	650 mm x mm x mm
Wymiary wewnętrzne (W x Sz x G)	mm x mm x mm
Waga	154 kg
Numer artykułu	HPZP 65
Długość	650mm
średnica	350mm
szczytowe odbicie nadciśnienia	28bar
Właściwości	<p>– zapewnia przepływ ponad 9000 m<sup>3</sup>/h do wewnątrz i 6000 m<sup>3</sup>/h na zewnątrz przy spadku ciśnienia 300 Pa dzięki bardzo wydajnemu kształtowi elementów żłobiących, – w całości wykonany ze stali konstrukcyjnej, ocynkowany ogniowo, – przetestowany przy długotrwałym nominalnym szczytowym nadciśnieniu odbitym 28 barów i krótkotrwałym impulsie odbitym pod obciążeniem wybuchowym o gęstości 60 barów w ciągu pierwszych 5 ms, – przeznaczony do montażu w ścianie, – grubość ściany: 200–3000 mm. Pozostałe modele (średnica zawsze 350 mm): nr artykułu długość w mm waga w kg HPZP 75 750 163 HPZP 80 800 168 HPZP 100 1000 187 HPZP 110 1100 197 HPZP 120 1200 206 HPZP 150 1500 235 HPZP 180 1800 263 HPZP 200 2000 282</p>
Zastosowanie	<p>– ochrona tunelowania, – przemysł petrochemiczny, – elektrownie, – schrony dla VIP-ów, – schrony cywilne, wojskowe i przemysłowe.</p>