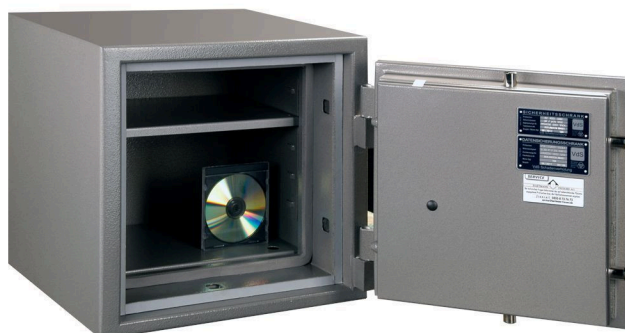


## D 106-02

Sejf antywłamaniowy i ognioodporny



### Najważniejsze parametry

#### Wielkość sejfu

Wymiary zewnętrzne: 440 mm × 463 mm × 427 mm

#### Klasa odporności i ubezpieczenie

Klasa bezpieczeństwa S2 według PN-EN 14450

#### Kolor

Wybierz standardowy kolor sejfu lub go zmodyfikuj

#### Zamek kluczowy

## Szczegóły techniczne

|                                      |   |
|--------------------------------------|---|
| Wymiary zewnętrzne (W x Sz x G)      | 440 mm x 463 mm x 427 mm  |
| Wymiary wewnętrzne (W x Sz x G)      | 339 mm x 351 mm x 295 mm  |
| Waga                                 | 99 kg   |
| Pojemność                            | 35 l  |
| Klasa bezpieczeństwa                 | S2  |
| Limit wartości chronionej w domu     | do 30.000 €   |
| Limit wartości chronionej w firmie   | do 2.500 €  |
| Standardowy zamek                    | Zamek kluczowy  |
| Wielkość sejfu                       | Mały  |
| Numer artykułu                       | D 106-02  |
| Półki przestawne                     | 1   |
| Segregatory                          | 4   |
| Odporność ogniowa                    | S 60 P wg normy PN-EN 1047-1 - 60 min. dla dokumentów papierowych |
| Norma ochrony antywłamaniowej        | PN-EN 14450   |
| Kierunek otwierania drzwi            | prawostronne  |
| Grubość drzwi                        | 95 mm   |
| Kąt otwarcia drzwi                   | 180°  |
| Wymiary światła drzwi                | 324 x 328 mm  |
| Więcej danych o korpusie             | wielościenny  |
| Zamek                                | kluczowy o wysokim stopniu bezpieczeństwa (2 klucze)              |
| Lakier/Kolor                         | jasnoszary RAL 7035   |
| Przystosowany do kotwienia w podłożu | tak   |